



PROPUESTAS SUASNAVAR SALINAS



CANDIDATAS PARA CONSEJERAS ANTE EL H. CONSEJO UNIVERSITARIO

1

ESTUDIO

Evaluación Continua: Implementar una evaluación continua de los planes de estudio, involucrando tanto a profesores como a estudiantes, para identificar áreas de mejora y actualizar los contenidos según las demandas actuales del mercado laboral y los avances en la disciplina.



2

FORMACIÓN

Flexibilidad Curricular: Introducir opciones de especialización y electivas dentro de los planes de estudio para permitir a los estudiantes adaptar su formación a sus intereses y aspiraciones profesionales, fomentando así la diversidad y la innovación.



3

INNOVACIÓN

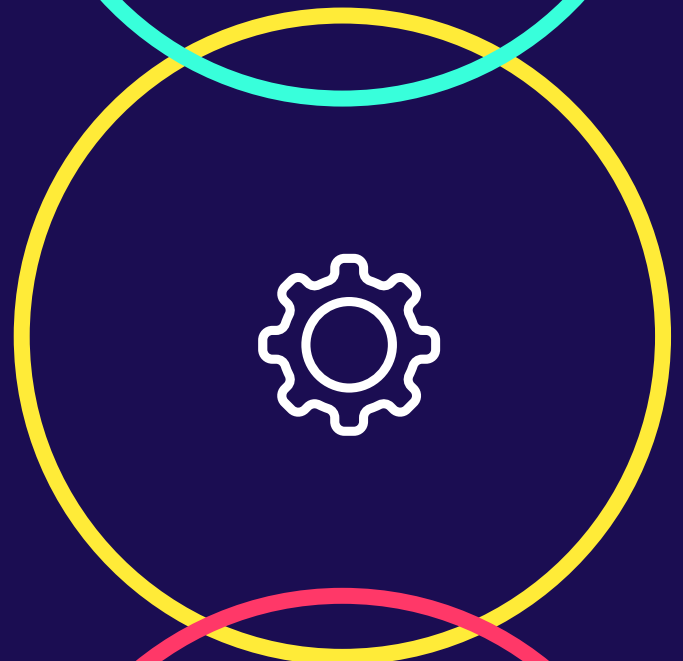
Integración de Tecnología: Promover la integración de herramientas tecnológicas y habilidades digitales en los planes de estudio para preparar a los estudiantes para el mundo laboral actual, donde la tecnología desempeña un papel fundamental.



4

CAPACITACIÓN

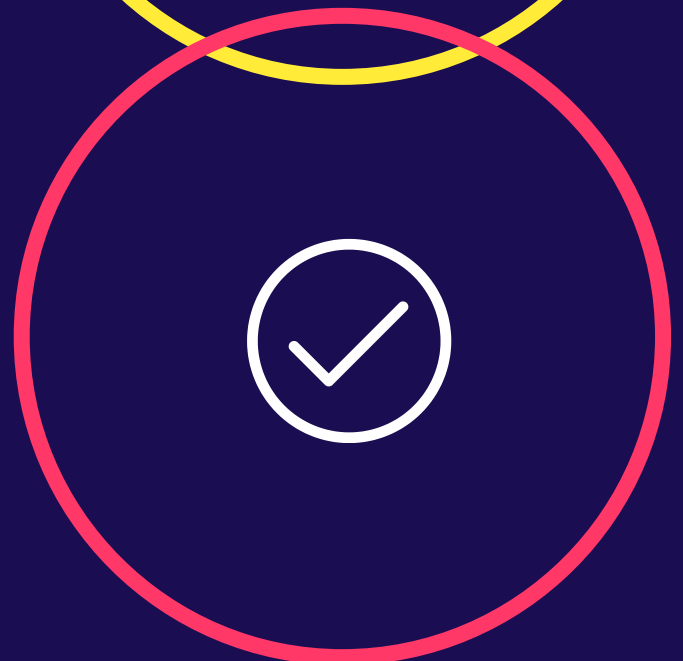
Capacitación en Perspectiva de Género: Establecer programas de capacitación obligatoria en perspectiva de género para todos los miembros de las comisiones, con el objetivo de sensibilizar sobre las inequidades de género y promover prácticas inclusivas en todas las decisiones y políticas.



5

EQUIDAD

Representación Equitativa: Garantizar la representación equitativa de género en todas las comisiones, promoviendo la participación activa de mujeres y personas de géneros diversos en roles de liderazgo y toma de decisiones.





PROPUESTAS SUASNAVAR SALINAS



CANDIDATAS PARA CONSEJERAS ANTE EL H. CONSEJO UNIVERSITARIO

6

DECISIONES

Monitoreo y Evaluación: Implementar mecanismos de monitoreo y evaluación periódica para asegurar que las decisiones y políticas adoptadas por las comisiones promuevan la igualdad de género y no perpetúen estereotipos ni discriminación.



7

PREVENCIÓN

Campañas de Sensibilización y Prevención: Desarrollar campañas de sensibilización y prevención sobre temas como acoso sexual, violencia de género, consumo de drogas y alcohol, promoviendo una cultura de respeto, consentimiento y cuidado mutuo entre la comunidad estudiantil.



8

ATENCIÓN

Atención Integral a Víctimas: Establecer protocolos de atención integral a víctimas de violencia, incluyendo asesoramiento psicológico, apoyo legal y servicios médicos especializados, con el objetivo de garantizar una respuesta efectiva y empática ante cualquier situación de violencia o emergencia.



9

SALUD

Promoción de la salud mental: Desarrollar campañas de concientización sobre la importancia de la salud mental entre los estudiantes, fomentando la prevención, la detección temprana y el acceso a los servicios de atención psicológica disponibles en la universidad.



10

CULTURA

Integración de la comunidad universitaria: Fomentar la participación de la comunidad estudiantil en actividades culturales y artísticas, promoviendo la integración y el intercambio entre diferentes facultades, escuelas y disciplinas.

